

Pré-Conferência I (21/11)

Tema: **Ordenamento Territorial**

Parâmetros Urbanísticos

Artigo da Emenda: **Artigo 25**

Proposta que receberá a emenda: **Proposta 7**

Teor da emenda: **Adicional**

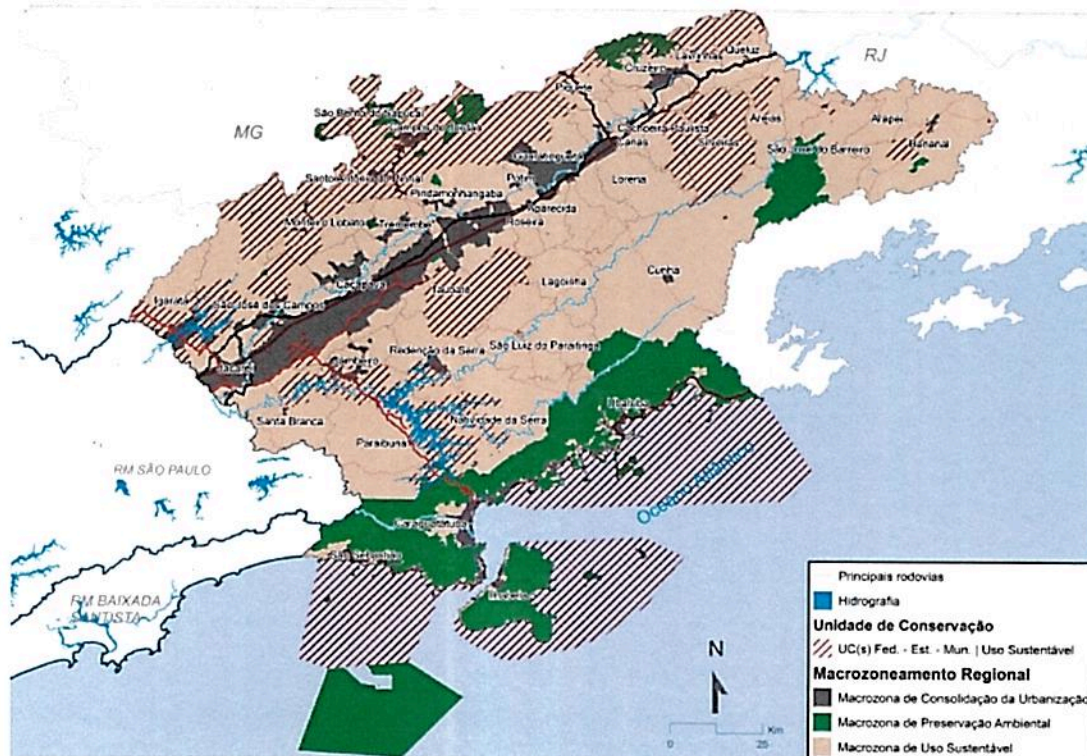
EMENDA:

Adequação dos parâmetros urbanísticos municipais com as diretrizes do Plano de Desenvolvimento Urbano Integrado (PDUI) da RMVPLN.

Esta emenda pretende criar a *Integração Metropolitana*, adequando os parâmetros urbanísticos de ocupação e de mobilidade nas macrozonas e zonas limítrofes aos dos municípios confrontantes à Jacareí, como Igaratá, São José dos Campos, Jambuí e Santa Branca, integrantes do PDUI da RMVPLN, visando o desenvolvimento sustentável e à redução das desigualdades regionais.

Conforme a diretriz de orientação do PDUI, os planos diretores municipais devem ser orientados pelo macrozoneamento proposto para a RMVPLN. Portanto os parâmetros de ocupação devem ter adequações para usos sustentável e uso consolidado nos zoneamentos limítrofes conforme diretriz do Plano Metropolitano.

Mapa Final do Macrozoneamento da UR VPLN



Fonte: PDUI

<https://rmvpln.pdui.sp.gov.br/wp-content/uploads/P14-Vale-do-Paraiba-final-22-5-22.pdf>